

GASSER-FOERSTER LE SPÉCIALISTE DE LA CITIERNE À FIOUL
NETTOYAGE - DÉGAZAGE - DÉCOUPAGE

Nouveauté: citerne à fioul pliante Normes 2015

- Double paroi
- Capacité de 1000 à 20 000 litres
- Système automatique de détection de fuite

CONTACTEZ-NOUS ! 68 - WENTZWILLER - 06 81 29 30 59 - 03 89 68 71 54

THANN Collégiale Saint-Thiébaud

Peau neuve gothique

Le bas-côté nord de la collégiale est actuellement inaccessible au public en raison de la rénovation des parements des voûtes et des murs. Ces travaux vont donner une nouvelle jeunesse au style gothique flamboyant qui s'y exprime dans toute sa splendeur.

« Les travaux d'un montant de 60 000 euros sont entièrement financés par la Fondation pour la Sauvegarde de la Collégiale », précise son président Édouard Heinrich. Ces travaux de restauration intérieure sont les premiers de la période 2016-2021. « La programmation a été établie pour être la moins pénalisante pour les usagers de la collégiale », poursuit le président.

Les artisans vont se succéder, du mois d'août au mois de novembre, pour nettoyer les parements, traiter, si besoin, les pierres contre le salpêtre, procéder au ragréage de certaines parties avant de procéder à la mise en peinture.

Une véritable leçon de catéchisme à 10 m de hauteur

Les clefs de voûtes, les intersections des nervures de grès sont ornées de nombreux personnages peints. Une véritable leçon de catéchisme à 10 mètres de hauteur ! On peut y reconnaître, entre autres, saint



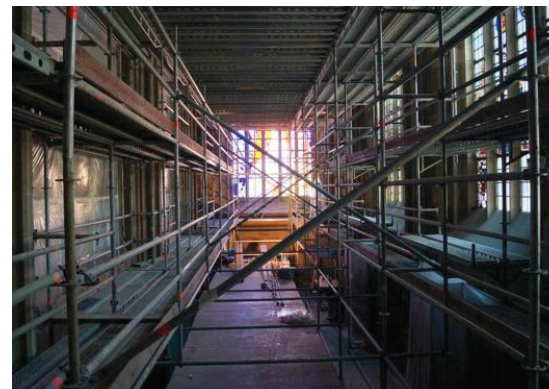
La rénovation de l'autel Saint-Joseph sera prise en charge par le conseil de fabrique a indiqué son président Jean-Pierre Rohmer. PHOTOS DNA - FABIENNE RAPP



Une clef de voûte ornée de Saint-Thiébaud flanqué de deux pèlerins.



Lionel et Christophe, engagés dans un travail long et fastidieux de nettoyage des voûtes et des murs.



Un important dispositif a été mis en place pour accéder aux voûtes.

Thiébaud flanqué de deux pèlerins, Saint-Pierre, Sainte-Catherine, l'Agneau pascal, la Vierge à l'Enfant, ainsi que de petits personnages portant de phylactères (banderoles).

L'autel Saint-Joseph, réalisé dans un style néogothique en 1855, aura droit, lui aussi à un « lifting ».

« Le conseil de fabrique prend en charge le montant des travaux qui s'élève à 4 200 euros », indique son président Jean-Pierre Rohmer.

La nef et le chœur en 2017

Au premier semestre 2017 ce sera le tour de la nef, du chœur, ainsi que des verrières hautes. Des travaux de restauration et de nettoyage mais en version XXL !

« Il faudra monter à 25 m ! », indique Jean-Pierre Rohmer. « Ces travaux de grande envergure nécessiteront la fermeture complète de la collégiale pour des raisons de sécurité. Les orgues seront protégées. Mais l'édifice sera opérationnel pour les festivités du 30 juin 2017 ! », annonce Édouard Heinrich. ■

» Devenez vous aussi, bâtisseur de Collégiale ! Info sûr : www.fondation-collégiale-thann.fr